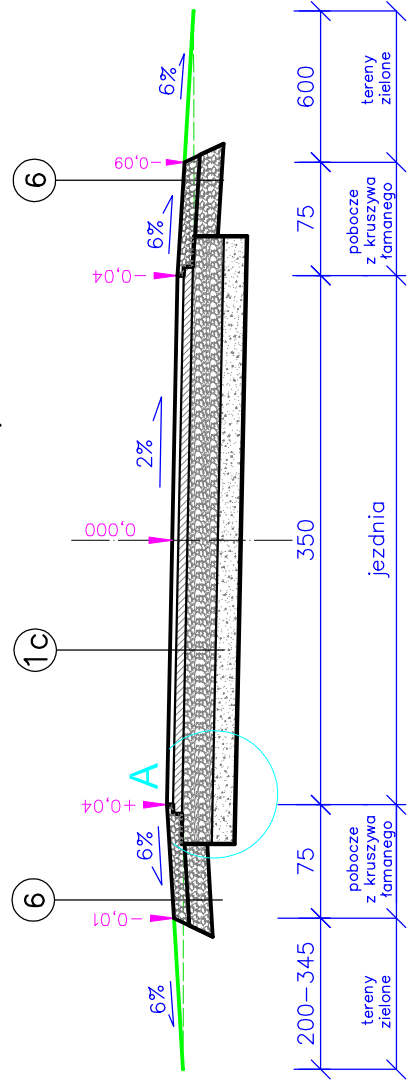
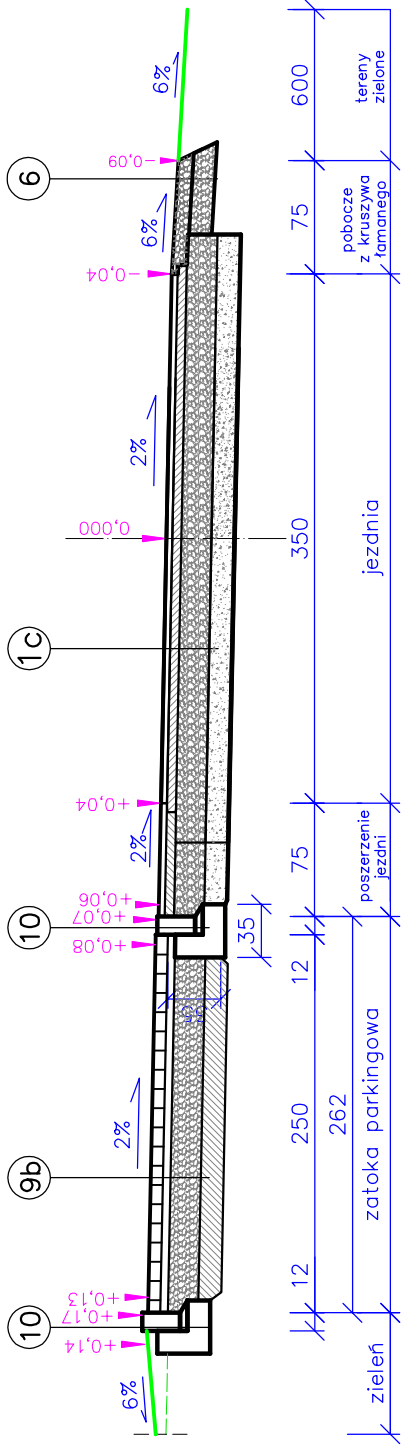


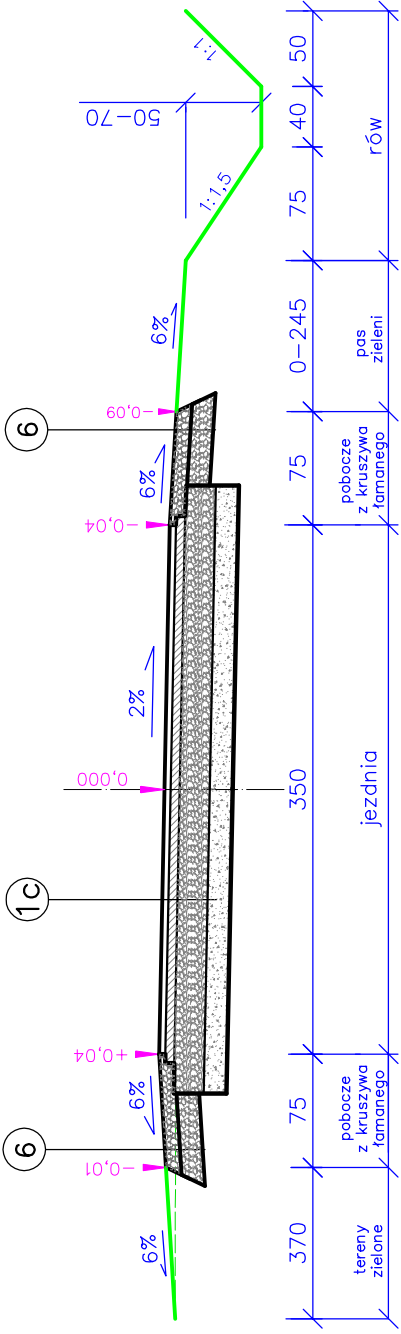
od 0+010.00 do 0+031.00



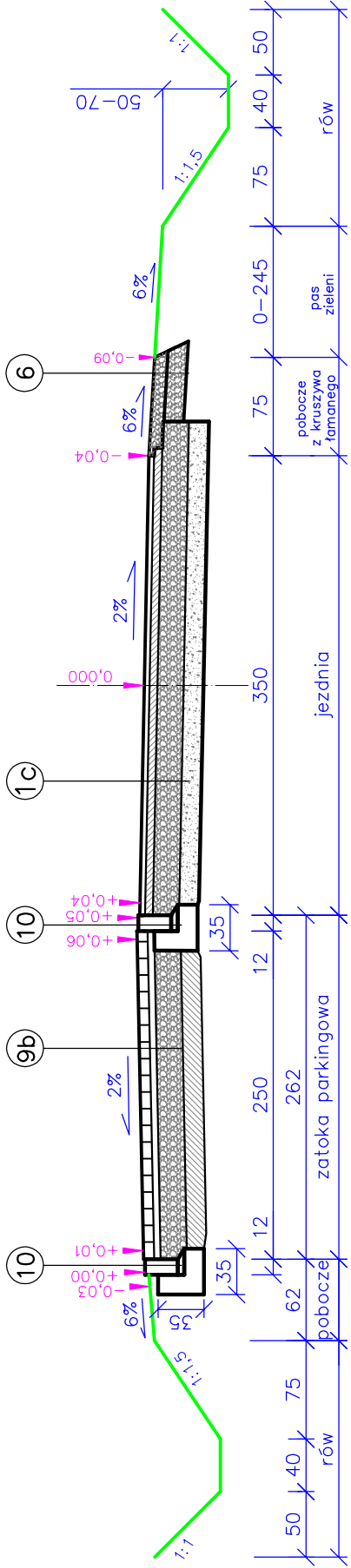
w km 0+045



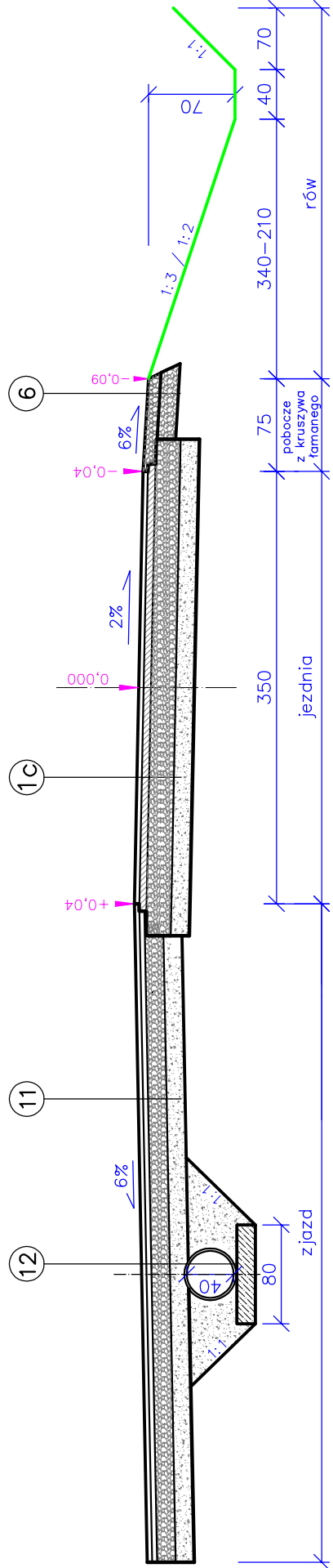
od 0+058.70 do 0+070.00



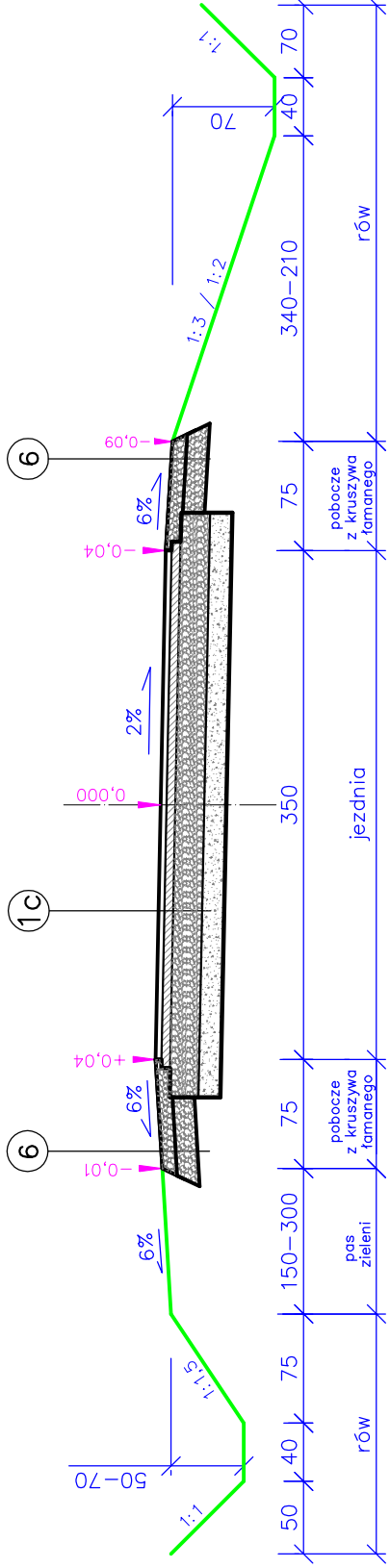
od 0+078.93 do 0+096.93



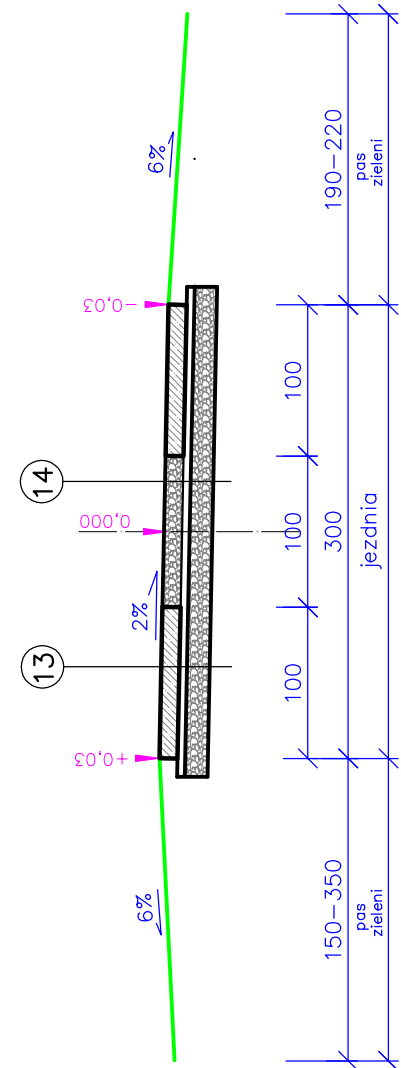
w km 0+186



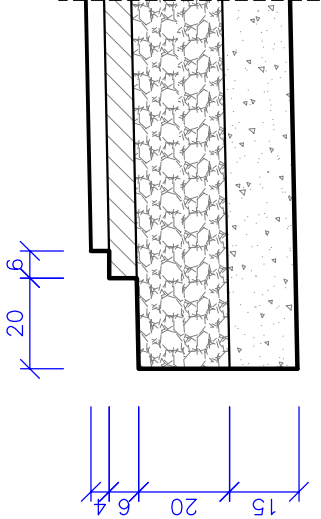
od 0+073.00 do 0+193.42



od 0+193.42 do 0+223.42



SZCZEGÓŁ A



1c	WARSTWA ŚCIERAŁNA Z BETONU ASFALTOWEGO, KR 1-2, gr. 4 cm
	WARSTWA WIĄŻĄCA Z BETONU ASFALTOWEGO, KR 1-2, gr. 6 cm
	PODOBUDOWA Z KRUSZYWA ŁAMANEGO 0-31,5 mm
	STABILIZOWANEGO MECHANICZNIE, gr. 20 cm, C90/3
	WARSTWA ODSĄCZAJĄCA Z POSPÓKI, gr. 15cm

6	NAMERZCHNIA Z DESTRUKTUTU BIT, gr. 10 cm
	PODOBUDOWA Z KRUSZYWA ŁAMANEGO
	STABILIZOWANEGO MECHANICZNIE, gr. 15 cm

9b	WARSTWA ŚCIERAŁNA Z KOSTKI BETONOWEJ
	GRAFITOWEJ, gr. 8cm
	PODSYPKA CEMENTOWO-PIASKOWA, gr. 5 cm
	PODOBUDOWA Z KRUSZYWA ŁAM. 0-31,5 mm
	STAB. MECHANICZNE, gr. 20 cm, C90/3
	WARSTWA WZMACNIAJĄCA Z C3/4 gr. 15 cm

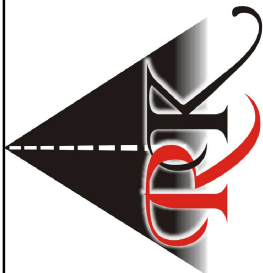
10	BETONOWY OPORNIK 12/25/100cm
	PODSYPKA CEMENTOWO-PIASKOWA, gr. 5 cm
	ŁAWA BETONOWA Z OPOREM, beton kl. C12/15

11	WARSTWA ŚCIERAŁNA Z BETONU ASFALTOWEGO, KR 1-2, gr. 4 cm
	WARSTWA WIĄŻĄCA Z BETONU ASFALTOWEGO, KR 1-2, gr. 6 cm
	PODOBUDOWA Z KRUSZYWA ŁAMANEGO 0-31,5 mm
	STABILIZOWANEGO MECHANICZNIE, gr. 20 cm, C90/3
	WARSTWA ODSĄCZAJĄCA Z POSPÓKI, gr. 15cm

12	WARSTWA ŚCIERAŁNA Z BETONU ASFALTOWEGO, KR 1-2, gr. 4 cm
	WARSTWA WIĄŻĄCA Z BETONU ASFALTOWEGO, KR 1-2, gr. 6 cm
	PODOBUDOWA Z KRUSZYWA ŁAMANEGO 0-31,5 mm
	STABILIZOWANEGO MECHANICZNIE, gr. 20 cm, C90/3
	WARSTWA ODSĄCZAJĄCA Z POSPÓKI, gr. 15cm
	RURA KARBOWANA DWUWARSTWOWA PP ŚREDNICY 40cm
	ŁAWA Z BETONU C12/15 gr. 15cm

13	PEŁTY JOMB Z ROZBIÓRKI
	WARSTWA PODSYPKOWA Z PIASKU, gr. 5cm
	PODOBUDOWA Z KRUSZYWA ŁAMANEGO 0-31,5 mm
	STABILIZOWANEGO MECHANICZNIE, gr. 15 cm, C90/3

14	NAMERZCHNIA Z KRUSZYWA ŁAMANEGO
	STABILIZOWANEGO MECHANICZNIE, gr. 12 cm
	WARSTWA PODSYPKOWA Z PIASKU, gr. 5cm
	PODOBUDOWA Z KRUSZYWA ŁAMANEGO
	STABILIZOWANEGO MECHANICZNIE, gr. 15 cm, C90/3



BIURO PROJEKTOWANIA I NADZORU
BUDOWNICTWA KOMUNIKACYJNEGO mgr inż. RAFAŁ KLIMEK
ul. Tragutta 2b, 78-400 SZCZECINEK, e-mail: klimek.r@wp.pl

Investor: GMINA SŁAWNO, UL. M. C. SKŁODOWSKIEJ 9, 76-100 SŁAWNO

Nazwa Inwestycji: PRZEBUDOWA DROGI GMINNEJ NR 170025Z
W MIEJSCOWOŚCI WARSZKOWO WRAZ Z ODWODNIENIEM

Nazwa rysunku: PRZEKROJE NORMALNE ODC. III - ZAMIENNE		Skala: 1:50	
PROJEKTANT	mgr inż. ANGELIKA ELAS-BINCZYK	Nr uprawnień	Podpis
ASYSTENT PROJEKTANTA	mgr inż. RAFAŁ KLIMEK		
ASYSTENT PROJEKTANTA	mgr inż. MAGDALENA MORAWSKA-KLIMEK		
SPRAWDZIŁ	mgr inż. ADAM BINCZYK		

PRZEKROJE NORMALNE

ODCINEK III od km 0+000,00 do km 0+223.42

4.4